



CHASSE | PÊCHE | PLEIN AIR

VALIDE DU 14 AU 26 AVRIL 2026

100\$ DE RABAIS

229<sup>99</sup>\$  
REG.: 329<sup>99</sup>\$

ENSEMBLE IMPERMÉABLE

COLLECTION HUGO STRONG  
« COAST RAIN »

179<sup>99</sup>\$

MANTEAU

- Tissu polyuréthane (PU) imperméable 400 g
- Finition hydrofuge durable (DWR)
- Coutures entièrement scellées

Gr. : S - 5XL  
956500-199



149<sup>99</sup>\$

PANTALON

- Bretelles réglables
  - Poche poitrine avec laisse de téléphone
  - Fermeture éclair imperméable
- Gr. : S - 4XL  
956501-199



**flextone**  
GAME CALLS

15% DE RABAIS  
SUR TOUS LES APPELANTS À DINDONS

10\$ DE RABAIS

99<sup>99</sup>\$  
REG.: 109<sup>99</sup>\$



ENSEMBLE LANCER LÉGER

« MACH SMASH »

- 2 pièces
- Longueurs : 6'6" à 7'2"
- Action : Rapide
- Puissance : Moyenne / Moyenne lourde
- Moulinet : 20 / 30

475117-100 / MHS2066MSG2-2  
475117-101 / MHS3072MHS62-2

NOUVEAUTÉ

**BONUS**  
« LEURRE TUMBLEWEED »

Strike King



« LEURRE SEXY BUG »

# COLLECTION POUR FEMMES

80\$ DE RABAIS

**499<sup>98</sup>\$**  
REG.: 579<sup>98</sup>\$

ENSEMBLE DE CHASSE

« GUDRID »



Manteau

- Coque à 3 épaisseurs avec membrane AquateX® 15 000
- Coutures scellées
- Imperméabilisation Teflon®
- Fermetures éclair étanches

Gr.: XS - 2XL

**329<sup>99</sup>\$**

606460-028

Pantalon

Gr.: XS - 2XL

**249<sup>99</sup>\$**

606461-028



20\$ DE RABAIS

**139<sup>99</sup>\$**  
REG.: 159<sup>98</sup>\$

VESTE SANS MANCHE

« KATE »



Collection Filles de bois

- Tissu brossé 100 % polyester
- Isolation Primaloft® Gold
- Poches avant à fermeture éclair dissimulée
- Inserts extensibles

Gr.: XS - 2X

223566-617



À PARTIR DE

**129<sup>99</sup>\$**  
REG.: 159<sup>98</sup>\$

30\$ DE RABAIS

BOTTES

« INVECTOR II »

- Tige en Néoprène de 5mm d'épaisseur
- Semelle résistante à l'abrasion et excellente traction
- Doublure anti-microbienne

Couleurs : NOIR RÉG.: 159<sup>99</sup>\$

OVIX RÉG.: 169<sup>99</sup>\$

Gr.: 5 - 13

796323-612 (F)

796323-033 (F)



20\$ DE RABAIS

**69<sup>99</sup>\$**  
REG.: 89<sup>98</sup>\$

SAC À DOS DE CHASSE

« QUEST »

- Résistant à l'eau et silencieux
- Intérieur compartimenté et modulable

342561-028



NOUVEAUTÉ

20\$ DE RABAIS

**139<sup>99</sup>\$**  
REG.: 159<sup>98</sup>\$

BOTTES

DE CHASSE « ANTLER »

Pour femme

- Membrane d'aération imperméable eVent
- Semelle intérieure en PU double densité
- Semelle avec insertion en silicone et caoutchouc SC-Grip
- 400g d'isolation Primaloft

Gr.: 5 - 11

354460-619



NOUVEAUTÉ  
**259<sup>99</sup>\$**

BOTTES

« VENEUR NEO »

- Semelle extérieure : Caoutchouc naturel
- Semelle intérieure : Mousse en EVA
- Tige : Caoutchouc naturel
- Doublure : Coton

Couleur : kaki

Gr.: 35 - 41

442601-617



# COLLECTION POUR HOMMES

60\$ DE RABAIS

**319<sup>98</sup>\$**  
REG.: 379<sup>98</sup>\$

ENSEMBLE LÉGER

« EXPRESS 2.0 »

Manteau

Homme et femme

- Extensible dans 4 directions
- Camo « The Ripper »
- Fermetures éclair résistantes à l'eau
- Membrane Aquatex™

**199<sup>99</sup>\$**  
REG.: 199<sup>99</sup>\$

Homme Gr.: XS - 4XL

212260-024

Femme Gr.: XS - 2XL

212262-024

Pantalon

**119<sup>99</sup>\$**  
REG.: 119<sup>99</sup>\$

Homme Gr.: XS - 4XL

212261-024

Femme Gr.: XS - 2XL

212263-024



55% DE RABAIS

**99<sup>99</sup>\$**  
REG.: 219<sup>99</sup>\$

VESTE

« WILSON »

- 170g de Primaloft®
- Extérieur 100% polyester
- Doublure 100% nylon
- Pochette de transport
- Camo : The Ripper
- Gr. : S - 3XL

212265-024



SE RANGE  
DANS SA PROPRE  
POCHETTE DE  
TRANSPORT



20\$ DE RABAIS

**69<sup>99</sup>\$**  
REG.: 89<sup>99</sup>\$

SAC À DOS

« RAPTOR »

- Tissu SilentX® enduit de Téflon®
- Nylon 400 Denier
- Doublure en nylon silencieuse
- Compartiment central subdivisé

Couleur : « The Ripper »  
118938-024



70\$ DE RABAIS

**139<sup>99</sup>\$**  
REG.: 209<sup>99</sup>\$

**BROWNING**

BOTTES

« HUNTSMAN »

- Isolation Primaloft® 100g
- 100% imperméable
- Matériaux respirants
- Gr.: 7 - 13

548377-115



30\$ DE RABAIS

**139<sup>99</sup>\$**  
REG.: 169<sup>99</sup>\$

**BROWNING**

BOTTES

« INVECTOR II »

- Tige en Néoprène de 5mm d'épaisseur
- Semelle résistante à l'abrasion et excellente traction
- Doublure anti-microbienne
- Gr. : 7 - 13

796322-119



NOUVEAUTÉ

**259<sup>99</sup>\$**

BOTTES

« VENEUR NEO »

- Semelle intérieure : Mousse en EVA
- Semelle extérieure : Caoutchouc naturel
- Tige : Caoutchouc naturel
- Doublure : Coton
- Couleur : kaki
- Gr. : 41 - 47

**R**  
Rouchette



50\$ DE RABAIS

**179<sup>99</sup>\$**  
REG.: 229<sup>99</sup>\$

SPYPOINT

ENSEMBLE SOLAIRE

## « FLEX-M »

Photos / Vidéos

- 28MP / 720P
- Déclencheur : 0,4 s
- Portée du flash et détection : 90 pieds
- Panneau solaire compact SPLB-10

283005-100



30\$ DE RABAIS

**69<sup>99</sup>\$**  
REG.: 99<sup>99</sup>\$

Wildgame  
IMAGES

CAMÉRA DE CHASSE

## « KICKER 2.0 »

Photos / Vidéos

- 18MP / 720P
- Détection et flash : 60'
- Déclencheur : 1 s

244360-100



20\$ DE RABAIS

**179<sup>99</sup>\$**  
REG.: 199<sup>99</sup>\$

CAMÉRA CELLULAIRE

## « FUSION™ MAX »

Photos / Vidéos

- 36MP / 720P
- Détection et flash : 80'
- Déclenchement : 0,4 s

244081-100 / STC-FXWTX-BB

STEALTH CAM



70\$ DE RABAIS

**199<sup>99</sup>\$**  
REG.: 269<sup>99</sup>\$

SPYPOINT

CAMÉRA CELLULAIRE

## « FLEX-S-DARK »

Photos / Vidéos avec son

- 40MP / 1080P
- Détection et flash : 100'
- Déclenchement : 0,3 s
- Alimentation solaire

283008-100 / 01811



20\$ DE RABAIS

**109<sup>99</sup>\$**  
REG.: 129<sup>99</sup>\$

SPYPOINT

CAMÉRA DE CHASSE

## FORCE-24

Photos / Vidéos

- 24MP / 2K
- Portée du flash et détection : 70 pieds
- Déclencheur : 0,5 s

283012-100



30\$ DE RABAIS

**219<sup>99</sup>\$**  
REG.: 249<sup>99</sup>\$



CARABINE SEMI-AUTOMATIQUE  
« 702 PLINKSTER »

- Calibre : 22 LR - Canon : 18"  
- Capacité : 10 + 1  
271255-100 / 37072

20% DE RABAIS

**199<sup>99</sup>\$**  
REG.: 249<sup>99</sup>\$



CARABINE À AIR COMPRIMÉ  
« BLAZE XT »

- Calibre : .177 - Télescope : 4X32  
- Canon : 15" - Vitesse : 1 200 pi/s  
271144-100 / CBXT7NP1-SX

50\$ DE RABAIS

**449<sup>99</sup>\$**  
REG.: 499<sup>99</sup>\$



FUSIL À POMPE  
« STEVEN 320 TURKEY »

- Calibre : 12 / 20 - Chambre : 3"  
- Canon : 22" - Capacité : 5+1  
271162-100 / 23250  
271162-101 / 12151

70\$ DE RABAIS

**579<sup>99</sup>\$**  
REG.: 649<sup>99</sup>\$



FUSIL À POMPE  
« SXP HYBRID TURKEY »

- Calibre 12 - Chambre : 3,5"  
- Longueur : 24" - Choke : Invector Plus XF  
Camo : TrueTimber® V SX  
992827-100 / 512465290

30% DE RABAIS

**169<sup>99</sup>\$**  
REG.: 249<sup>99</sup>\$



TÉLESCOPE  
« TROPHY XLT » 3-9X50

- Grossissement 3-9X - Réticule Multi-X - Lentille 50mm  
297761-100 / RT3950BS11

40% DE RABAIS

**89<sup>99</sup>\$**  
REG.: 149<sup>99</sup>\$



TÉLESCOPE  
« TASCOS » MAG 3-9X32D

- Idéal pour calibre .22  
- Étanche et antibuée  
- « Rings » inclus pour les 22  
297054-100 / MAG39X32D

20% DE RABAIS

**174<sup>99</sup>\$**  
REG.: 219<sup>99</sup>\$

TENTE DE CHASSE

« BLIND R150-RTE »

- 3 personnes  
- Format : 58" x 58" x 66"  
499752-100 / R150-RTE



15\$ DE RABAIS

**114<sup>99</sup>\$**  
REG.: 129<sup>99</sup>\$



PIED ROBOTISÉ

« X-FACTOR »

Reproduit le mouvement naturel d'un dindon.  
244035-100



25\$ DE RABAIS

**89<sup>99</sup>\$**  
REG.: 114<sup>99</sup>\$



CHAISE DE CHASSE

PLIANTE

- Structure en acier  
- Sac de transport et bandouillère  
- Capacité : 300 lb  
268086-100 / 5858



**24<sup>99</sup>\$**  
REG.: 26<sup>99</sup>\$



CARTOUCHES

**XL 900**

Pour le dindon  
- Calibre : 12 - Plomb #6  
- Longueur : 3" - Boîte de 10  
271304-102 / 8911255



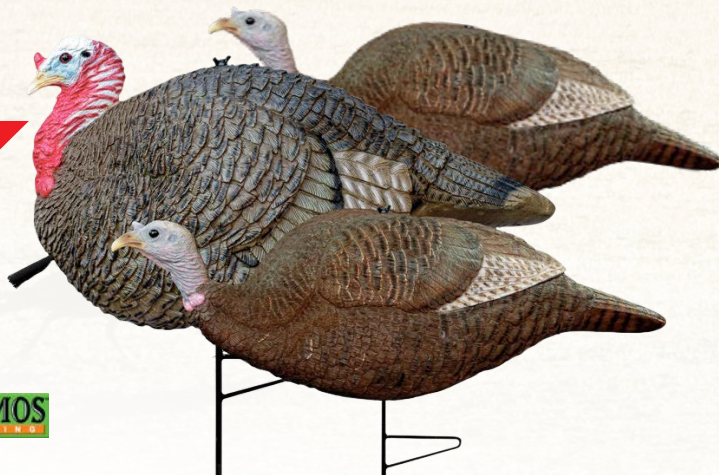
35\$ DE RABAIS

**159<sup>98</sup>\$**  
REG.: 194<sup>98</sup>\$

TRIO

APPELANTS DINDON

- 1 x Mâle - 2 x Femelle  
297279-100 / 69075  
297287-100 / 69073



20% DE RABAIS

**47<sup>99</sup>\$**  
REG.: 59<sup>99</sup>\$

APPELANT

« FUNKY CHICKEN »

- Déclenche des comportements agressifs pendant la saison des amours.  
194203-100



GAME CALLS



10\$ DE RABAIS

59<sup>99</sup>\$  
REG.: 69<sup>99</sup>\$

ÉDITION LIMITÉE

APPEAU À DINDON

« FREEDOM PLUS »

- Striker aluminium
- Bande élastique réglable
- Structure 100% caoutchouc

464150-200



10\$ DE RABAIS

34<sup>99</sup>\$  
REG.: 44<sup>99</sup>\$

APPEAU À DINDON

« FREEDOM »

- Fixation élastique 65 mm
- Structure 100% caoutchouc

464152-100



10\$ DE RABAIS

49<sup>99</sup>\$  
REG.: 59<sup>99</sup>\$

SAC

« SHOCKER™ CUT-N-RUN »

- Taille unique pour la plupart
- 3 poches d'appel diaphragme en néoprène
- 2 manchons de frappeur
- Boucles élastiques
- Rabat avant magnétique

275060-100 / 191470



30\$ DE RABAIS

179<sup>99</sup>\$  
REG.: 209<sup>99</sup>\$

APPELANT

« HDR FEEDING HEN »

- Conception durable
- Mouvements réalistes

244014-100 / AVX-AVX8107



20% DE RABAIS

31<sup>99</sup>\$  
REG.: 39<sup>99</sup>\$

COMBO

« CROOKED SPUR »

Comprend :

- Crooked Spur Black V-Cut
- Crooked Spur Orange Batwing
- Crooked Spur Gray Double

020271-100 / 188049



FOXPRO

65<sup>99</sup>\$  
REG.: 69<sup>99</sup>\$

POT VERRE/ARDOISE

« BITTERSWEET »

- Produit plusieurs variations de femelles
- Pot en bois de févier d'Amérique
- Frappeur en Purple Heart monobloc
- Offert en verre sur ardoise

021271-100 / 200953



FOXPRO

100\$ DE RABAIS

**509<sup>98</sup>\$**  
REG.: 609<sup>98</sup>\$



ENSEMBLE IMPERMÉABLE

COLLECTION HUGO STRONG  
« CATCH RAIN »

55\$ DE RABAIS

**274<sup>99</sup>\$**  
REG.: 329<sup>99</sup>\$

MANTEAU

- Imperméabilité 30 000 / 30 000
- Traitement DWR (Durable Water Repellent)
- Coutures entièrement scellées
- Poches multiples
- Gr. : XS – 5XL
- 606530-199

45\$ DE RABAIS

**234<sup>99</sup>\$**  
REG.: 279<sup>99</sup>\$

PANTALON

- Bretelles ajustables
- Poche poitrine avec laisse de téléphone
- Renfort en tissu Cordura
- Gr. : XS – 3XL
- 606531-199



100\$ DE RABAIS

**509<sup>98</sup>\$**  
REG.: 609<sup>98</sup>\$



ENSEMBLE IMPERMÉABLE

COLLECTION FILLES DE BOIS  
« CATCH RAIN »

55\$ DE RABAIS

**274<sup>99</sup>\$**  
REG.: 329<sup>99</sup>\$

MANTEAU

- Imperméabilité 30 000 / 30 000
- Traitement DWR (Durable Water Repellent)
- Coutures entièrement scellées
- Poches multiple
- Gr. : XS – 2XL
- 606532-617

45\$ DE RABAIS

**234<sup>99</sup>\$**  
REG.: 279<sup>99</sup>\$

PANTALON

- Bretelles ajustables
- Poche poitrine avec laisse de téléphone
- Renfort en tissu Cordura
- Gr. : XS – 2XL
- 606533-614



20\$ DE RABAIS

**69<sup>99</sup>\$**  
REG.: 89<sup>99</sup>\$



SAC À DOS DE PÊCHE

« NAVIGATOR »

- 4 plateaux inclus
- Compartiment frontal pour les plateaux
- Sangle porte-canne
- Porte-bobine
- Nylon imperméable et résistant
- 111002-117



NOUVEAUTÉ

**69<sup>99</sup>\$**



SAC ÉTANCHE

HUGO STRONG

- Capacité : 50 litres
- Protection infaillible contre l'eau
- Gr. : S – 3XL
- 342615-199



NOUVEAUTÉ

**39<sup>99</sup>\$**



SAC ÉTANCHE

FILLES DE BOIS

- Capacité de 15 litres
- Protection infaillible contre l'eau
- 342515-617



25\$ DE RABAIS

**249<sup>99</sup>\$**  
REG.: 274<sup>99</sup>\$

CONCEPTION QUÉBÉCOISE

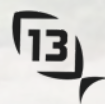


CANNE LANCER LÉGER  
« TOURNAMENT »

- 2 pièces
  - Longueur : 6' 8"
  - Puissance : moyenne légère / moyenne
  - Action : rapide
- 501088-100 / NXST-S-682M - 501088-104 / NXST-S-682ML

30\$ DE RABAIS

**109<sup>99</sup>\$**  
REG.: 139<sup>99</sup>\$



CANNE LANCER LÉGER  
« OATH SHAKER »  
« OATH JIGGING RAP »

- 2 pièces
  - Longueur : 6' 10" / 7' 2"
  - Puissance : moyenne légère / moyenne
  - Action : rapide
- 447691-100 / DATHS10ML-MAG-F-2 - 447691-101 / DATHS72ML-MAG-F-2

20\$ DE RABAIS

**79<sup>99</sup>\$**  
REG.: 99<sup>99</sup>\$



CANNE LANCER LOURD  
« JINX SPLIT GRIP »

- 2 pièces
  - Longueur : 7' 1" / 7' 3"
  - Puissance : moyenne légère / moyenne
  - Action : rapide
- 428099-100 / JINXC71M-F-2  
428099-101 / JINXC73MH-XF-3

30\$ DE RABAIS

**269<sup>99</sup>\$**  
REG.: 299<sup>99</sup>\$



ENSEMBLE CANNE ET MOULINET  
« DEAD EYE PRO +  
SAFYRE 2500A »

- 2 pièces
  - Longueur : 6' / 6' 6"
  - Puissance : moyenne lourde / moyenne
  - Ratio : 5.3 : 1
  - Roulement : 7 + 1
- 501055-200 / DEP-S-602MHFT + SF-2500A  
501055-205 / DEP-S-662MFT + SF-2500A

30\$ DE RABAIS

**129<sup>99</sup>\$**  
REG.: 159<sup>99</sup>\$



ENSEMBLE LANCER LOURD  
« MACH SMASH »

- 2 pièces
  - Longueur : 7' 3"
  - Puissance : moyenne lourde
  - Action : rapide
- 475036-100 / MHSCMBCG2  
475036-101 / MHSCMBCG2

40\$ DE RABAIS

**279<sup>99</sup>\$**  
REG.: 319<sup>99</sup>\$



CANNE À MOUCHE  
« STOKE »

- À une main
  - 4 pièces
  - Longueur : 9' / 9' 6"
  - Soie : #5, #6, #7, #8, #9
- 382002-103

# NOUVEAUTÉS 2026

20\$ DE RABAIS

**99<sup>99</sup>\$**  
REG.: 119<sup>99</sup>\$



MOULINET LANCER LÉGER  
« CUSTOM GEN 2 »

- Roulements : 9 + 1
- Ratio : 5.2 : 1 / 6.2 : 1
- Récupération : 100 / 200 / 300 / 400
- 475024-101 / CS100G2    475024-100 / CS200G2
- 475024-102 / CS300G2    475024-103 / CS400G2



20\$ DE RABAIS

**119<sup>99</sup>\$**  
REG.: 139<sup>99</sup>\$

**okuma**  
HIGH PERFORMANCE

MOULINET LANCER LÉGER  
« SAFYRE 2500A / 3000A »

- Roulements : 7 + 1
- Ratio : 5.3:1
- Pression maximale : 13 lb
- 501010-100 / SF-2500A
- 501010-101 / SF-3000A



10\$ DE RABAIS

**99<sup>99</sup>\$**  
REG.: 109<sup>99</sup>\$



MOULINET LANCER LOURD  
« ACCEL RX »

- Droitier ou gaucher
- Roulements : 5+1
- Ratio : 7.5:1
- Pression maximale : 15 lb
- 475008-100 / ACRX1SH
- 475008-101 / AC1SHL



40\$ DE RABAIS

**189<sup>99</sup>\$**  
REG.: 229<sup>99</sup>\$



MOULINET LANCER LOURD  
« HAKAI »

- Droitier ou gaucher
- Roulements : 6+1
- Ratio : 7.3:1
- Pression maximale : 20 lb
- 501325-100 / 101 / 200 / 201

**okuma**  
HIGH PERFORMANCE

20\$ DE RABAIS

**149<sup>99</sup>\$**  
REG.: 169<sup>99</sup>\$

**GUIDELINE**  
CANADA

MOULINET À MOUCHE  
« REACH »

- Soie : #6/7 - #7/9
- En aluminium moulé
- Frein à disque scellé
- 382024-100 / 101 / 102



# NOUVEAUTÉS LEURRES 2026

PLUS DE 10% DE RABAIS

**13<sup>99</sup>\$**  
REG.: 15<sup>99</sup>\$

**ZMAN**

LEURRE

## « FUZZY NUGGETZ »

Paquet de 4

- 5 pouces
- Corps ElaZtech® à 12 côtés
- Conçu pour le montage dropshot ou wacky rig lesté
- FZN-23 - Bubble Gum
- FZN-27 - Glimmer Blue
- FZN-46 - Green Pumpkin
- FZN-388 - Electric Shad
- FZN-316 - Green Pumpkin Goby
- FZN-348 - Yoga Pants



PLUS DE 15% DE RABAIS

**8<sup>99</sup>\$**  
REG.: 10<sup>99</sup>\$



**Rapala®**

LEURRE

## « HARVEST SHAD™ »

- 2" / 2 3/4"
- Bruiteur intégré
- Flotte à l'arrêt
- Peut être lancé ou traîné
- Polyvalent pour plusieurs espèces
- Couleurs variées
- 447692-100

20% DE RABAIS

**10<sup>99</sup>\$**  
REG.: 13<sup>99</sup>\$

**FISHLAB**  
SCIENCE OF THE STRIKE



LEURRE

## « NATURE SERIES NEKO SHAD »

- 4 pouces
- Colonne en acier inoxydable intégrée
- Compatible avec tête plombée et montage dropshot
- 501478-100-101-102-103-104-105-106-107

PLUS DE 25% DE RABAIS

**17<sup>99</sup>\$**  
REG.: 24<sup>99</sup>\$



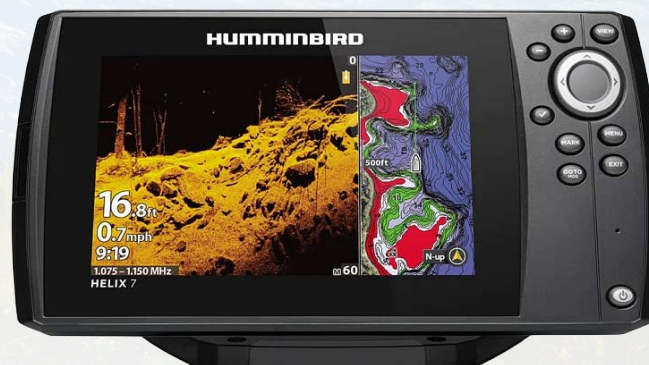
COMBO

## CONDIMENT MDP

Contient 4 contenants de condiments attractifs : trainée de sang, éperlan, vers de terre et crevette.  
133016-100

100\$ DE RABAIS

**859<sup>99</sup>\$**  
REG.: 959<sup>99</sup>\$



SONAR

## « HELIX 7 CHIRP MDI GPS G4 »

- Contrôle par clavier
- Chirp Down imaging
- AutoChart Live
- 380350-100 / 411610-1

240\$ DE RABAIS

**2699<sup>99</sup>\$**  
REG.: 2939<sup>99</sup>\$



MOTEUR ÉLECTRIQUE

## « TERROVA® » 80/WR

- Système de pêche à la traîne GPS avancé
- Spot-Lock avec Jog
- AutoPilot™
- Compteur de batterie Push-to-Test
- Digital Maximizer™
- Weedless Wedge™ w 2 Prop
- Arbre composite indestructible – garanti à vie
- Compatibilité avec les applications mobiles
- Pédale électrique
- Inclus : télécommande sans fil, dragonne, capteur de cap, pédale à cordon, hélice MKP-33 et matériel de montage.
- 380803-100 / 1358380



CHASSE | PÊCHE | PLEIN AIR

VALIDE DU 14 AU 26 AVRIL 2026

# CONCOURS

## GAGNE TA CHASSE AU DINDON GSM

ACHÈTE UN PRODUIT DINDON OU ABONNE-TOI À L'INFOLETTRE ECOTONE ET TU POURRAIS GAGNER UNE CHASSE AU DINDON GUIDÉE.



20\$ DE RABAIS

**129<sup>99</sup>\$**  
REG.: 149<sup>99</sup>\$



ÉDITION LIMITÉE

KIT À DINDON

### « QUICK SHOT BLIND PRO »

Kit haut de gamme qui comprend :

- 1 diaphragme
- 1 appeau à friction avec **surface d'aluminium**
- 1 boîte munie d'un enduit permanent.

464151-100

PLUS DE 15% DE RABAIS

**54<sup>99</sup>\$**  
REG.: 66<sup>99</sup>\$

BOÎTE À FRICTION

### « DOUBLE-SIDE HEN-BOX »

- 2 tonalités
- Reproduit parfaitement la femelle en chaleur
- Assemblée à la main
- Imperméable

509761-100



LES QUANTITÉS DES SPÉCIAUX MENTIONNÉS DANS CETTE CIRCULAIRE SONT LIMITÉES. PROMOTION EN VIGUEUR DU 14 AU 26 AVRIL 2026 JUSQU'À ÉPUISEMENT DES STOCKS. LES PRIX AFFICHÉS DANS CETTE CIRCULAIRE EXCLUENT LES TAXES DE VENTE FÉDÉRALE, LA TAXE PROVINCIALE ET LA TAXE DE VENTE HARMONISÉE (TVH) DU NOUVEAU-BRUNSWICK. LES PHOTOS PEUVENT ÊTRE À TITRE INDICATIF SEULEMENT. ECOTONE NE PEUT SE PORTER GARANT DES RETARDS DE LIVRAISON DE LA PART DE SES FOURNISSEURS.